



Gut begleitet 
im Auf und Ab des Lebens

Unsere Angebote für psychisch belastete Familien


JOJO
FÜR PSYCHISCH BELASTETE FAMILIEN

Liebe Eltern!

Psychische Belastungen und Erkrankungen sind für die Betroffenen, aber auch für ihre Angehörigen eine enorme Herausforderung. Sich einzugestehen, dass man Hilfe benötigt, ist ein großer Schritt. Anzuerkennen, dass die eigene Erkrankung auch das Aufwachsen der Kinder beeinflusst, ist oft der noch größere. Diese Schritte zu gehen, ist aber sehr wichtig: für die Familie insgesamt und für die Kinder im Besonderen. Ihnen zu zeigen, dass man sich in schwierigen Situationen jemandem anvertrauen und sich Unterstützung holen kann, ist ein wesentlicher Baustein für ihre eigene gesunde Entwicklung.

Wir freuen uns, wenn wir Sie und Ihre Familie im Umgang mit der psychischen Erkrankung unterstützen dürfen. Kontaktieren Sie uns gerne per Telefon, e-mail oder über unsere Website und vereinbaren Sie ein unverbindliches Erstgespräch.



Detaillierte Informationen zu unseren Angeboten in Ihrer Region finden Sie im Web unter www.jojo.or.at.

Folgende Angebote stehen Ihnen als Eltern bzw. als Familie offen:



„WILLKOMMEN IM LEBEN“

Längerfristige, aufsuchende Begleitung für psychisch belastete oder erkrankte Schwangere und Mütter mit Säuglingen und Kleinkindern



„ICH, DU, WIR - UNSERE WELT“ | „PREKIDS“

Ambulante Begleitung für Kinder, Jugendliche und junge Erwachsene mit psychisch erkrankten Eltern oder Geschwistern in einer unserer Regionalstellen



„LICHT AN, HIER KOMMEN WIR!“

Outdoorgruppe für 6 - 12jährige Kinder in Wals-Viehhäusern



„ELTERN STARK MACHEN“

Beratungsgespräche für Eltern, Großeltern und andere erwachsene Angehörige in einer unserer Regionalstellen



„GEMEINSAM WACHSEN“

Patenschaften für Kinder psychisch erkrankter Eltern



„JOJO ONLINE“

Online-Beratung für Eltern, wenn persönliche Termine nicht wahrgenommen werden können

Liebe Jugendliche und junge Erwachsene!

Mit einem psychisch erkrankten Elternteil aufzuwachsen, beeinflusst das eigene Großwerden stark. Erlebte Gefühle reichen von Angst, Wut und Hilflosigkeit bis zu Scham- und Schuldgefühlen. Sich an einen Außenstehenden zu wenden, fällt schwer - ebenso wie sich abzugrenzen und seine eigenen Interessen zu leben. Viele Jugendliche und junge Erwachsene haben überdies Sorge, selbst psychisch zu erkranken.



*Jugendliche ab 14 Jahren können sich für Beratungsgespräche
direkt an uns wenden - diese finden persönlich oder online statt:*



„ICH, DU, WIR - UNSERE WELT“ | „PREKIDS“

Ambulante Begleitung für Kinder,
Jugendliche und junge Erwachsene
mit psychisch erkrankten Eltern oder Geschwistern
in einer unserer Regionalstellen



„JOJO ONLINE“

Online-Beratung
per Telefon oder
Video

Liebe Angehörige!

Nicht nur für die Eltern, auch für nahestehende Angehörige bedeutet eine psychische Erkrankung in der Familie eine große Herausforderung. Sind Kinder im Spiel, entsteht bei den Erwachsenen (Großeltern, Onkel, Tanten, Pflegeeltern etc.) oftmals eine gewisse Hilflosigkeit: Soll man mit den Kindern über die psychische Erkrankung sprechen? Was wissen oder ahnen sie bereits? Brauchen sie Unterstützung?

Wenn Sie sich als erwachsene/r Angehörige/r eines psychisch erkrankten Elternteils Gedanken über die Situation eines Kindes machen, dann unterstützen wir Sie sehr gerne mit Beratungsgesprächen. Diese stehen Ihnen persönlich im Rahmen unseres Angebotes „Eltern stark machen“ oder auch online zur Verfügung.

Unser „Mutterverein“ AHA - ANGEHÖRIGE HELFEN ANGEHÖRIGEN PSYCHISCH ERKRANKTER MENSCHEN“ bietet überdies Beratung und Selbsthilfegruppen an - hier steht das eigene „Angehörig-Sein“ im Mittelpunkt.



„ELTERN STARK MACHEN“

Ambulante Beratung für erwachsene Angehörige mit Fokus auf den Umgang mit und die Stärkung von betroffenen Kindern und Jugendlichen



„JOJO ONLINE“

Online-Beratung per Telefon oder Video



ANGEHÖRIGE HELFEN ANGEHÖRIGEN PSYCHISCH ERKRANKTER MENSCHEN“

Persönliche Beratungsgespräche sowie Selbsthilfegruppen

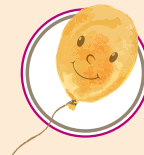
Detaillierte Informationen zu diesem Angebot finden Sie auch im Web unter: www.aha-salzburg.at



Liebe Fachkräfte!

In Österreich wachsen rund 300.000 Kinder mit einem psychisch erkrankten Elternteil auf. Das ist jedes fünfte bis sechste Kind. Dabei bleibt der familiäre Hintergrund Fachkräften sehr häufig verborgen - Tabuisierung und Stigmatisierung psychischer Erkrankungen sowie die Loyalität gegenüber den Eltern sorgen dafür, dass die Kinder über die Situation zuhause oft schweigen und so lange Zeit nicht die Unterstützung bekommen, die sie benötigen würden, um selbst gesund zu bleiben.

Wir sehen es neben der Begleitung der Kinder und Familien auch als unsere Aufgabe an, Informationen und Unterstützung für Fachkräfte aus unterschiedlichen Berufen zur Verfügung zu stellen. Unser Angebot reicht von Fallsupervisionen über Fortbildungen und Seminare bis hin zu Sprechstunden für spezielle Berufsgruppen.

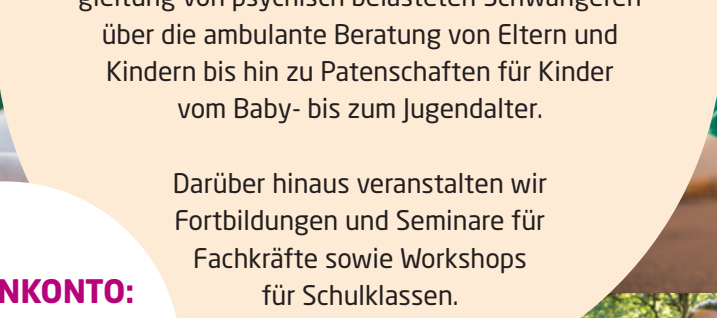


Für Volksschulklassen und deren Pädagog*innen bieten wir übrigens in unserem Projekt „GESTÄRKT INS LEBEN - NATURWISSENSCHAFT TRIFFT PSYCHE“ verschiedene Workshops an.



Seit 2004 unterstützen und begleiten wir psychisch belastete Familien im Bundesland Salzburg mit dem Ziel, die Kinder gesund zu erhalten. Unsere Angebote reichen von der aufsuchenden Begleitung von psychisch belasteten Schwangeren über die ambulante Beratung von Eltern und Kindern bis hin zu Patenschaften für Kinder vom Baby- bis zum Jugendalter.

Darüber hinaus veranstalten wir Fortbildungen und Seminare für Fachkräfte sowie Workshops für Schulklassen.



SPENDENKONTO:

IBAN:
AT08 1200 0515 3491 4301
bei Bank Austria



SOZIAL
STADT · SALZBURG

LAND
SALZBURG

ROTARY CLUB
SALZBURG RESIDENZ

LICHT INS DUNKEL ORF 5

blue chip

gesundheits
förderungs
fonds
salzburg

Österreichische
Gesundheitskasse

JoJo
FÜR PSYCHISCH BELASTETE FAMILIEN

5020 Salzburg, Lessingstraße 6
Telefon: +43 (0)662 88 22 52-11
Mail: jojo@hpe.at

Detaillierte Infos finden Sie auch auf
unserer Webseite unter www.jojo.or.at

SALZBURG STADT: Kai Viertel, Rechte Altstadt
FLACHGAU: Oberndorf, Wals
LUNGAU: Tamsweg
PINZGAU: Saalfelden
PONGAU: St. Johann, Mitterberghütten
TENNENGAU: Hallein